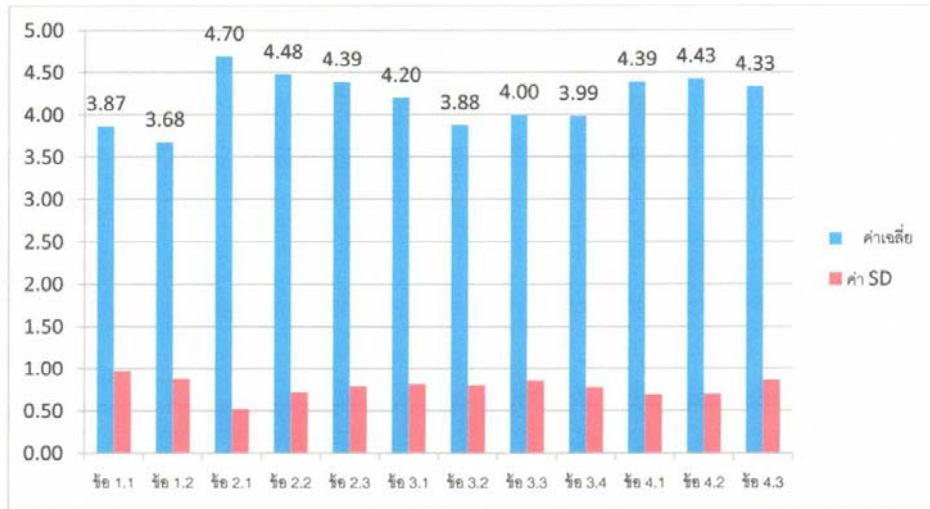


***ซึ่งถ้าพิจารณาในแต่ละด้านแล้วระดับคะแนนอยู่ในเกณฑ์ค่อนข้างมาก ทุกด้าน**

สำหรับการกระจายของคะแนนของข้อมูลนั้นจะพิจารณาจากค่าคะแนนเบี่ยงเบนมาตรฐานซึ่งมีค่าอยู่ระหว่าง 0.80-0.85 ซึ่งมีค่าก่ลอยู่ที่ 0.83 ซึ่งมีอำนาจจำแนกแจจจไม่มากนักแสดงว่าการกระจายตัวของข้อมูลไม่มากนัก ดังที่แสดงในแผนภูมิ 1.2 ได้ดังนี้



แผนภูมิที่ 1.2 แผนภูมิแสดงค่าเฉลี่ยและค่าส่วนเบี่ยงเบนมาตรฐานในแต่ละด้าน

ข้อมูลเชิงคุณภาพ

จากการวิเคราะห์ข้อมูลแบบประเมินความพึงพอใจ/ความรู้ความเข้าใจ/การนำไปใช้ของผู้เข้าร่วมกิจกรรม English Through Entertaining ซึ่งมีจำนวน 69 คน มีผู้แสดงความคิดเห็น 5 คนและไม่แสดงความคิดเห็น 61 คน ผลการวิเคราะห์จำแนกเป็น 1 ประเด็น คือ ด้านการดำเนินงาน

1. ด้านประชาสัมพันธ์ จากแบบผู้ตอบสอบถาม 69 คน ไม่มีผู้แสดงความคิดเห็น ด้านการประชาสัมพันธ์ **ความคิดเห็นในด้านบวก**

มีนักศึกษาจำนวน 69 คน แสดงความคิดเห็นว่า ด้านการประชาสัมพันธ์ มีการประชาสัมพันธ์ และมีการแจ้งข้อมูลเกี่ยวกับกิจกรรม English Through Entertaining ผ่านสื่อมหาวิทยาลัย ได้ค่อนข้างมาก

2.ด้านกิจกรรม จากแบบผู้ตอบสอบถาม 69 คน ไม่มีผู้แสดงความคิดเห็น ด้านกิจกรรม

ความคิดเห็นในด้านบวก

มีนักศึกษาจำนวน 69 คน แสดงความคิดเห็นว่ากิจกรรมน่าสนใจให้มีความสุขสนุกสนานและ มีการจัดกิจกรรมได้เหมาะสม ดังนั้นควรจัดขึ้นอีกในคราวต่อไป

3.ด้านการดำเนินงาน จากแบบผู้ตอบสอบถาม 69 คน มีจำนวน 5 คน ที่แสดงความคิดเห็นด้านกาดำเนินงาน

ความคิดเห็นในด้านบวก

มีนักศึกษาจำนวน 61 คน แสดงความคิดเห็นว่าสถานที่จัดกิจกรรมมีความเหมาะสม ระยะเวลาในการจัดเหมาะสมกับกิจกรรม

ความคิดเห็นในด้านลบ

มีนักศึกษาจำนวน 2 คน แสดงความคิดเห็นว่าไมโครโฟนของพิธีกรไม่ค่อยดัง ทำให้นักศึกษาไม่ค่อยได้ยินเสียงของพิธีกร

มีนักศึกษาจำนวน 1 คน แสดงความคิดเห็นว่า บริเวณซุ้มกิจกรรม เล็กเกินไป ครั้งต่อไปควรจะปรับปรุงให้กว้างกว่านี้

และมีนักศึกษาจำนวน 2 คน แสดงความคิดเห็นว่า สถานที่ในการจัดกิจกรรมในครั้งนี้อย่างน้อยก็ควรปรับปรุงให้เหมาะสมกับนักศึกษาที่เข้าร่วมงาน ในครั้งต่อไป ควร ปรับปรุงในเรื่องของสถานที่

4.ด้านความพึงพอใจในภาพรวม จากแบบผู้ตอบสอบถาม 69 คน ไม่มีผู้แสดงความคิดเห็นในด้านนี้

ความคิดเห็นในด้านบวก

มีนักศึกษาจำนวน 69 คน แสดงความคิดเห็นกิจกรรมในครั้งนี้มีประโยชน์ และสามารถนำไปประยุกต์ใช้ได้จริง