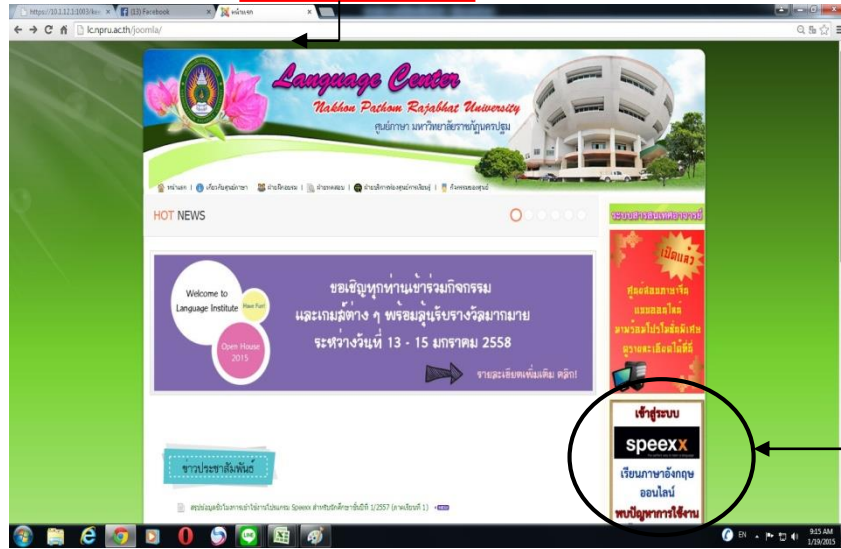


คู่มือการเข้าระบบ Speexx

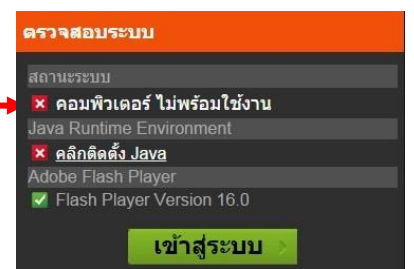
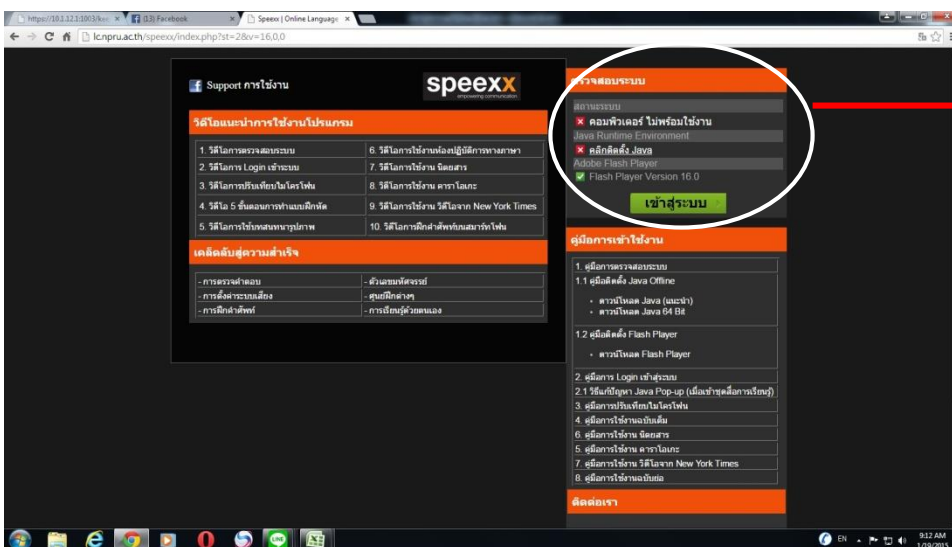
1. การเข้าระบบโดยผ่านหน้าเว็บไซต์ของสถาบันภาษา URL : lc.npru.ac.th



2. กดเข้าสู่ระบบ Speexx ที่

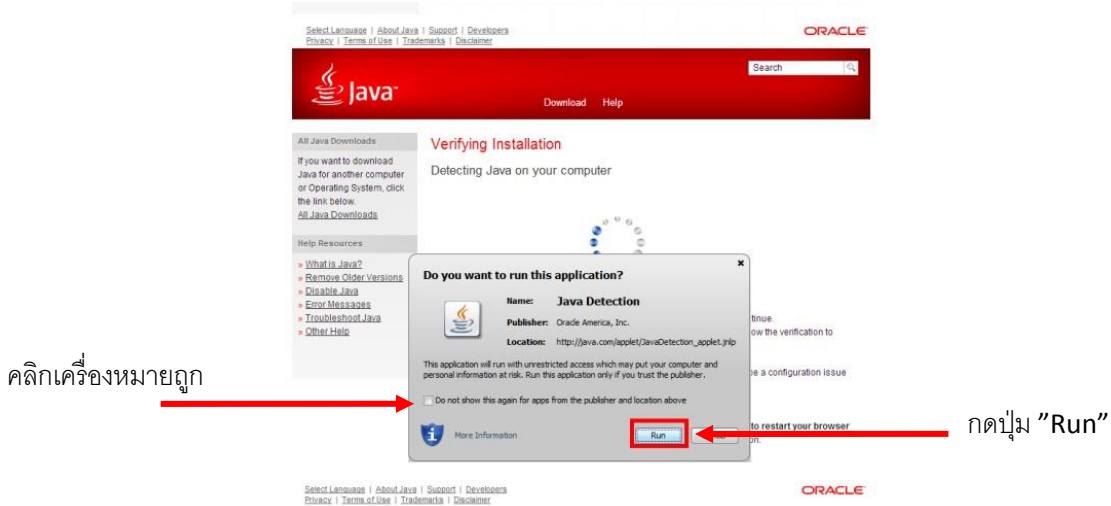


3. เมื่อเข้าสู่ระบบ Speexx โปรแกรมจะทำการตรวจสอบความพร้อมใช้งานของเครื่องคอมพิวเตอร์

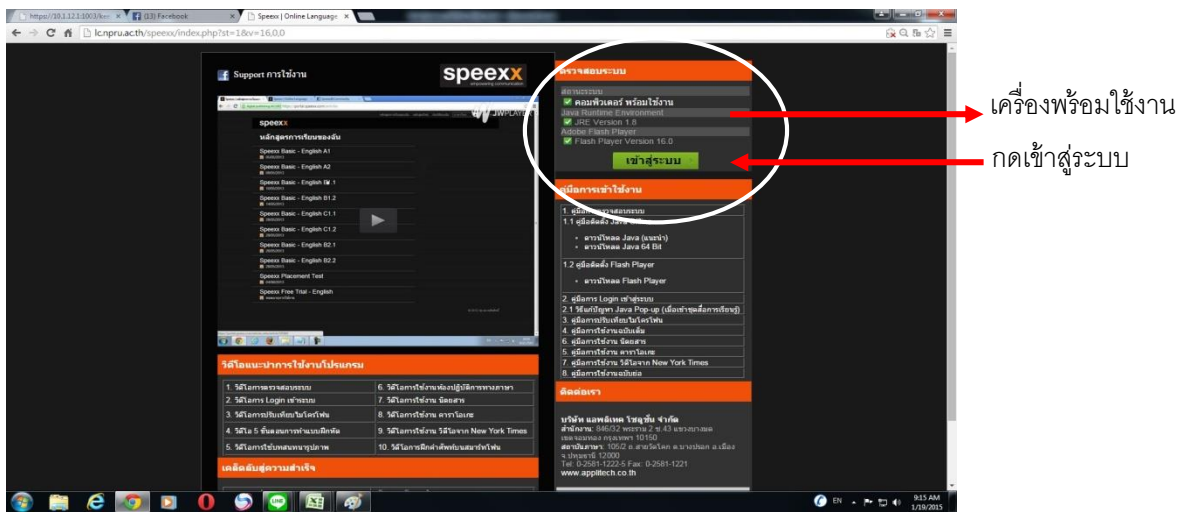


4. ในกรณีระบบตรวจสอบแจ้งว่า "คอมพิวเตอร์ไม่พร้อมใช้งาน" ให้เลือกติดตั้งส่วนที่มีเครื่องหมาย X สีแดง ระบบจะทำการดาวน์โหลดโปรแกรมลงเครื่องคอมพิวเตอร์ให้

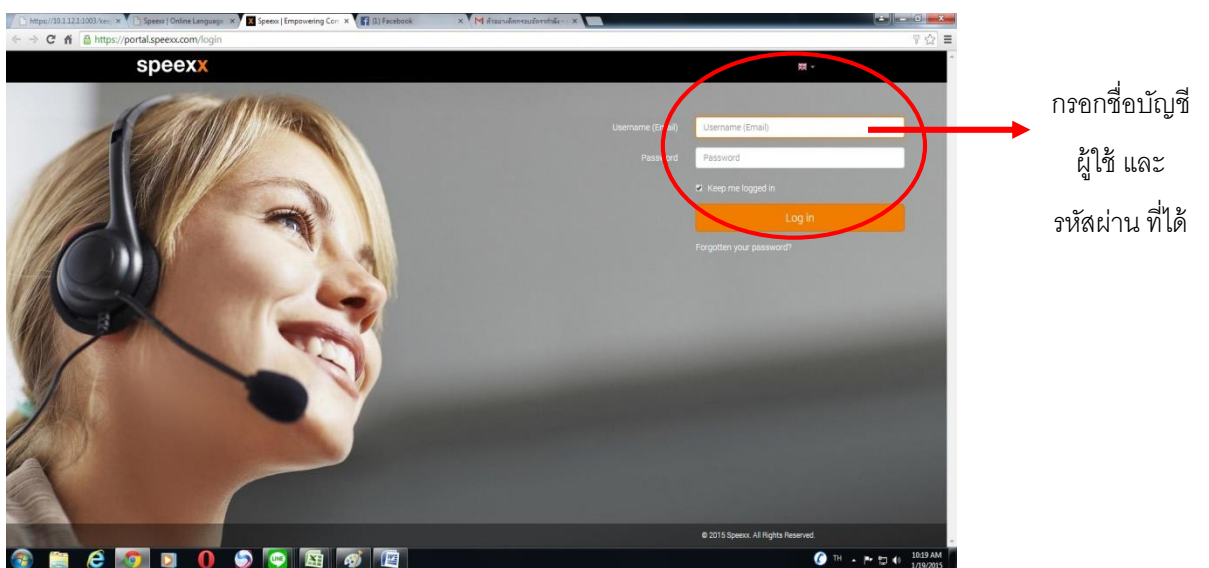
5. ให้คลิกเครื่องหมายถูกและกดปุ่ม "Run"



6. เมื่อติดตั้งเรียบร้อยแล้วเข้าสู่ระบบอีกครั้ง เครื่องหมาย X จะเป็นสีเขียวและแจ้งว่า "คอมพิวเตอร์ พร้อมใช้งาน"



7. กรอกข้อมูลผู้ใช้ และรหัสผ่าน ที่ได้



8. เมื่อเข้าสู่ระบบครั้งแรกโปรแกรมจะบังคับให้ท่านตั้ง รหัสผ่าน โดยมีข้อกำหนดในการตั้งรหัสผ่านทางด้านขวามือ

9. เมื่อเข้าสู่ระบบครั้งแรกโปรแกรมจะบังคับให้ท่านกรอกประวัติ ต้องกรอกข้อมูลในช่องที่มีเครื่องหมาย * ด้านหน้า ให้ครบ และกดปุ่มบันทึกข้อมูล

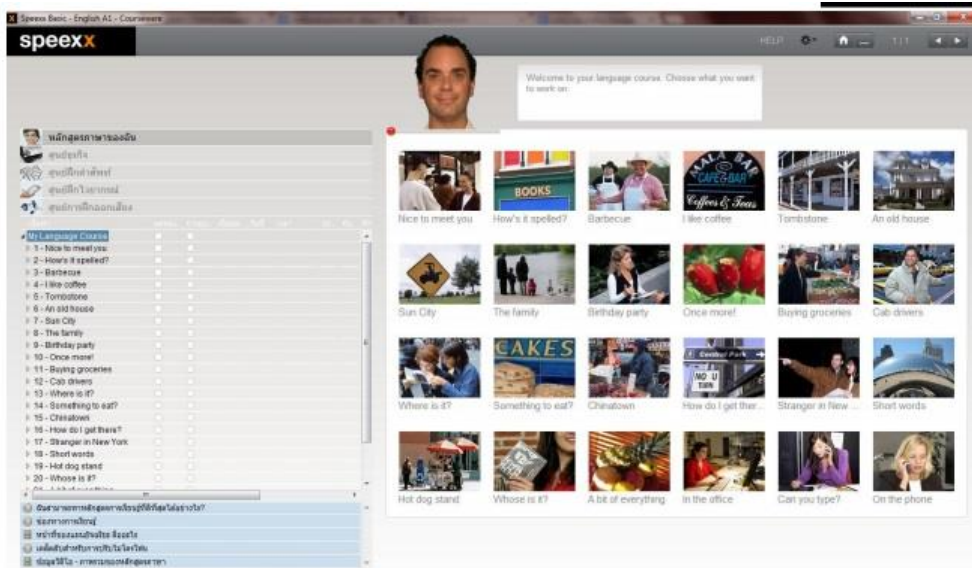
10. ระบบจะเข้าสู่หน้าหลักของหลักสูตรการเรียน

11. การปลดบล็อกให้ Java ทำงาน

12. เข้าสู่ชุดสื่อการเรียนรู้



13. เข้าสู่เนื้อหาแบบเรียน และแบบฝึกหัด



** สามารถดูคู่มือ และวิดีโอสาธิตการใช้งานเพิ่มเติมได้ที่หน้าแรกของการเข้าสู่ระบบ Speexx และถ้าพบปัญหาทักถามใช้งานให้แจ้งที่ Facebook Support การใช้งาน

วิธีโอแนะนำการใช้งานโปรแกรม	
1. วิธีโอการตรวจสอบระบบ	6. วิธีโอการใช้งานห้องปฏิบัติการทางภาษา
2. วิธีโอการ Login เข้าระบบ	7. วิธีโอการใช้งาน นิตยสาร
3. วิธีโอการปรับเทียบไมโครโฟน	8. วิธีโอการใช้งาน คาราโอเกะ
4. วิธีโอ 5 ขั้นตอนการทำแบบฝึกหัด	9. วิธีโอการใช้งาน วิธีโอจาก New York Times
5. วิธีโอการพิมพ์สนทนารูปภาพ	10. วิธีโอการฝึกคำศัพท์บนสมาร์ตโฟน

ตรวจสอบระบบ

สถานะระบบ

- คอมพิวเตอร์ พร้อมใช้งาน
- Java Runtime Environment
- JRE Version 1.8
- Adobe Flash Player
- Flash Player Version 16.0

เข้าสู่ระบบ >

คู่มือการใช้งาน คู่มือการใช้งาน

1. คู่มือการตรวจสอบระบบ
 - 1.1 คู่มือติดตั้ง Java Offline
 - ดาวน์โหลด Java (แนะนำ)
 - ดาวน์โหลด Java 64 Bit
 - 1.2 คู่มือติดตั้ง Flash Player
 - ดาวน์โหลด Flash Player
2. คู่มือการ Login เข้าสู่ระบบ
 - 2.1 วิธีแก้ปัญหา Java Pop-up (เมื่อเข้าสู่ชุดสื่อการเรียนรู้)
3. คู่มือการปรับเทียบไมโครโฟน
4. คู่มือการใช้งานฉบับเต็ม
6. คู่มือการใช้งาน นิตยสาร
5. คู่มือการใช้งาน คาราโอเกะ
7. คู่มือการใช้งาน วิธีโอจาก New York Times
8. คู่มือการใช้งานฉบับย่อ

ติดต่อเรา

บริษัท แอปพลิเคชัน โซลูชั่น จำกัด
 สำนักงาน: 846/32 พระราม 2 ซ. 43 แขวงบางมด
 เขตจอมทอง กรุงเทพฯ 10150
 สภามินาฯ: 105/2 อ.สายรัดโคก ต.บางปรอก อ.เมือง
 จ.ปทุมธานี 12000
 Tel: 0-2581-1222-5 Fax: 0-2581-1221
 www.applitech.co.th

ปัญหาที่พบบ่อย (FQA)

1.